

В базу данных введено 28.01.09 Асанова
 ИДПР.684221.007
 Справ. № ИДПР.684221.007
 Подп. и дата 28.01.09
 Взам. инв. № Инв. № дубл. Подп. и дата 28.01.09
 Ид. № подл. 57626.3

ИДПР.684221.007СБ

Рис. 1

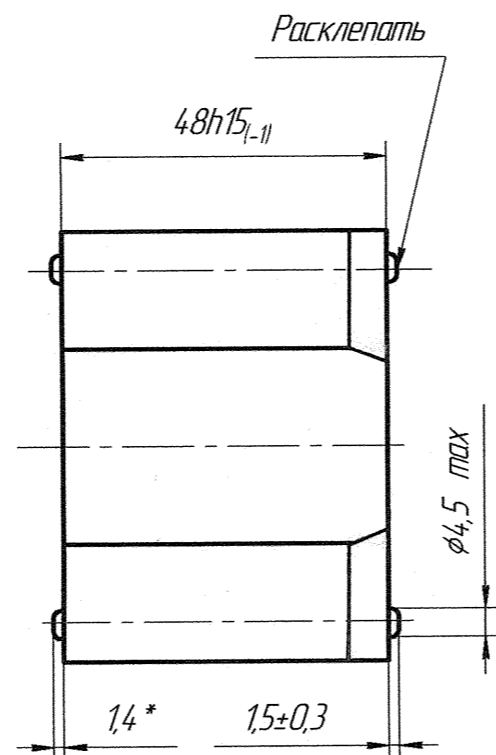
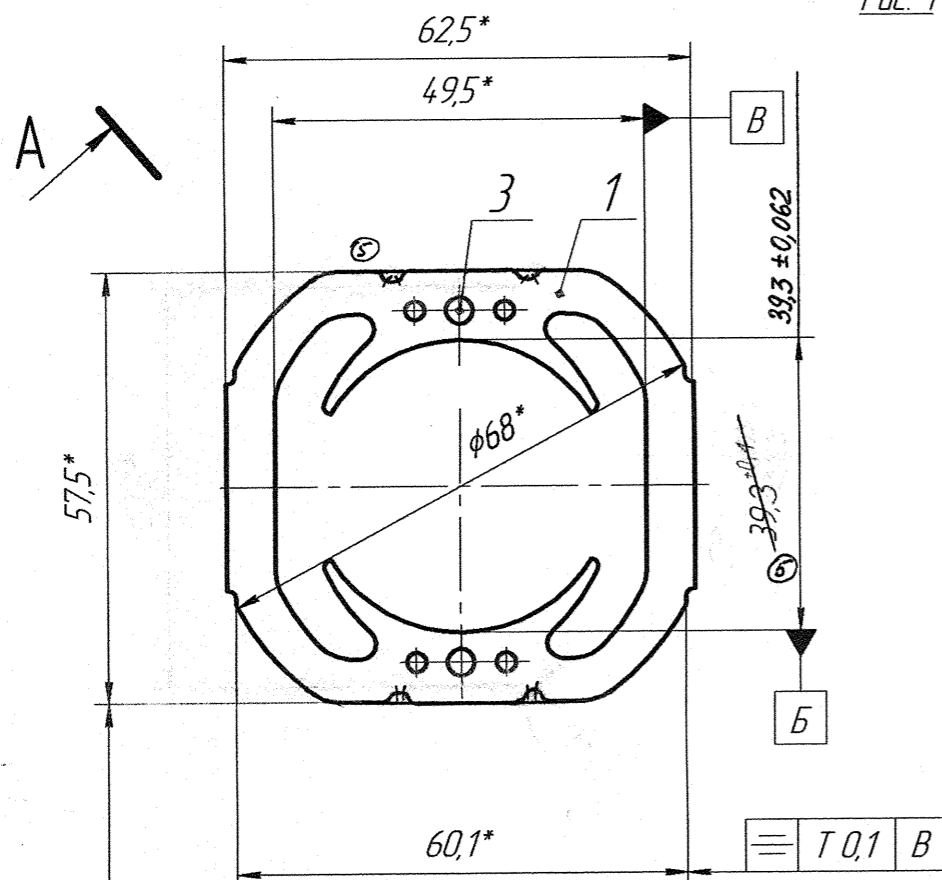
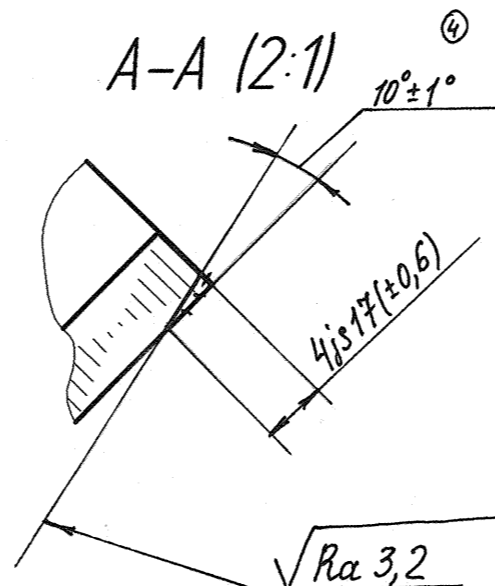
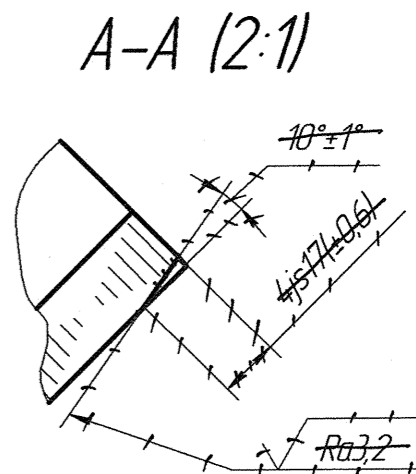
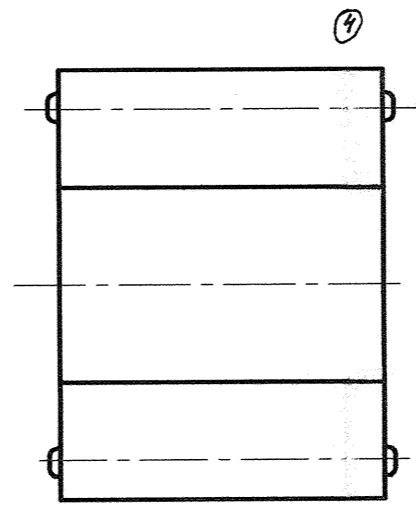


Рис. 2
Остальное - см. рис. 1



- 1*Размеры для справок.
- 2 Статор без обмотки должен соответствовать контрольному образцу.
- 3 Остальные технические требования по ОСТ4 ГО.070.015.

Обозначение	Рис.
ИДПР.684221.007	1
-01	2

ИДПР.684221.007СБ			
5	ИДПР.17.884	Подп.	22.12.10
4	ИДПР.17.396	Подп.	2.02.10
3	ИДПР.17.291	Подп.	15.11.2009
Изм.	Лист	№ докум.	Подп.
Разраб.	Асанова	Подп.	28.01.09
Проб.	Охота	Подп.	28.01.09
Т.контр.	Чернокалов	Подп.	28.01.09
Н.контр.	Матросова	Подп.	25.11.09
Утв.	Терещенко	Подп.	29.01.09
Статор без обмотки Сборочный чертеж			
Лит.		Масса	Масштаб
А		0,35	1:1
Лист		Листов 1	

МФЗ

Копировал

Формат А3